

# DODATEK č.1

## K PROJEKTOVÉ DOKUMENTACI

### - STAVEBNÍ ČÁST

Název akce: Půdní vestavba sociálních bytů, Masarykovo nám č.p 29/28, Boskovice

Investor: Město Boskovice, Masarykovo náměstí 4/2, 68001Boskovice; IČ: 00279978

Č.z.: 5/2017

Datum: 13.12.2017

Projektant: STAPRO - Skřípský s.r.o., kpt. Jaroše 2211/37, 680 01 Boskovice  
IČ: 02001152, tel.: 516454077, mob.: 602564089, e-mail: stapro@razdva.cz  
vedoucí projekce: Ing. Petr Skřípský, mob.: 602564089  
zodpovědný projektant: Ing. František Skřípský, ČKAIT: 15080679  
vypracovala: Ing. Edita Juračková

#### Shrnutí PBR vzhledem k požadavkům na nové konstrukce a nové vnitřní vybavení

**Požární úseky:** jeden požární úsek bude tvořit pokoj 1 + kk a další dva požární úseky budou tvořeny byty 2 + kk; v měněném podlaží budou celkem tři požární úseky

**Úniková cesta:** navržena jako částečně chráněná, prostor bez požárního rizika bez zvláštního požadavku na větrání

**Požární odolnost konstrukcí:** stávající stropní konstrukce a zděné stěny vyhoví požadavkům na požární odolnost.

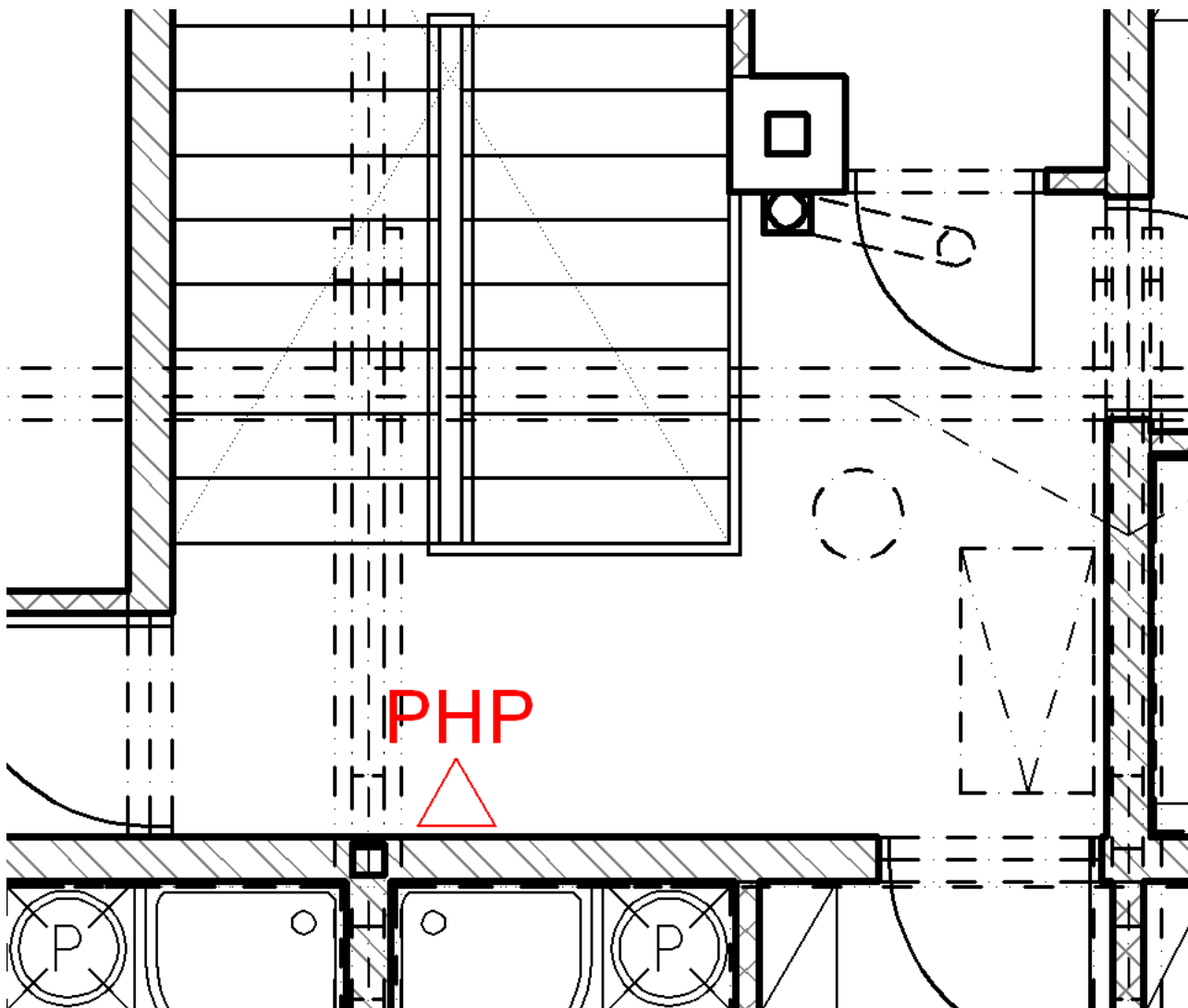
Požárně dělící konstrukce jsou navrženy mezi jednotlivými byty a dále mezi byty a schodištěm; konstrukce jsou sádrokartonové, bude dodržena požární odolnost nejméně EI 30 DP1; požární strop bude splňovat požadavek stejné požární odolnosti; nosné dřevěné konstrukce střechy budou uzavřeny v sádrokartonových stěnách; v jednotlivých bytech jsou šikmé stěny a stropy navrženy rovněž ze sádrokartonové konstrukce, bude splněn požadavek na požární odolnost alespoň EI 30 DP1.

Vstupní dveře do jednotlivých bytů budou osazeny požárními dveřmi s požární odolností alespoň EW 15 DP3 (bez samouzavíracího zařízení); vstup do podstřešního prostoru je osazen z chodby u schodišťového prostoru výletem s požární odolností alespoň EW 15 DP3; pro prosvětlení vybraných místností bytů jsou navrženy světlovody, ukončené nad střešní konstrukcí; tyto světlovody budou nad stropy bytů oplášťeny sádrokartonovou konstrukcí nebo obdobnou konstrukcí s požární odolností požárního stropu.

Stávající vstupní dveře do bytů ve 3NP budou vyměněny za požární s požární odolností EW 30 DP3. Ve 2NP s kanceláři budou v nově zhotovené sádrokartonové přičce s požární odolností EI 45 DP1 osazeny nové požární dveře s požární odolností EW-C 30 DP3; stejné požární dveře budou osazeny místo stávajících dveří ze schodiště do kanceláře naproti schodišti. V 1NP budou ve schodišti ponechány stávající dveře do 1S a dvoukřídlé dveře, tyto dveře budou osazeny samouzavíracím zařízením. Požární dveře z obytných buněk v podkroví a ve 3NP do únikové cesty nemusí být osazeny samouzavíracím zařízením.

**Hasící přístroje:** Na chodbě schodiště bude instalován jeden přenosný hasící přístroj s hasící

schopností 13A vodní nebo pěnový nebo s hasicí schopností 21A práškový.



**Vybavení stavby vyhrazenými požárně bezpečnostními zařízeními:** Pro detekci případného požáru bude v každém bytě instalováno zařízení autonomní detekce a signalizace, umístěné v části vedoucí k východu z bytů (umístěn v předsíni v souladu s návodem výrobce zařízení); zařízení autonomní detekce a signalizace bude řešeno jako autonomní hlásič kouře nebo jako hlásič požáru jako součást linky elektrických zabezpečovacích systémů. Částečně chráněná úniková cesta bude opatřena elektrickým a nouzovým osvětlením. Další specifická zařízení a vybavení nejsou navržena. Měněná část objektu, kde budou zřízeny nové byty, nevyžaduje instalaci požárně bezpečnostních značek nebo tabulek.

### Schématický zakres kotvení ocelového rámu

(přesně bude stanoveno jakou součástí dílenské dokumentace prováděcí firmy)

Ocelový rám bude kotven železobetonového pozedního věnce v úrovni stropu. V atice bude probourána drážka, která bude po stranách z důvodu dilatace opatřena tepelnou izolací tl. 50 mm. Ukotvení bude provedeno pomocí kotevního plechu P10 (rozměr 300/300 mm) navařeného na ocelový rám a čtyř chemických kotev M12. Pozednice bude v místě kotvení výměny přerušena. Konce pozednice budou prošroubovány skrz atiku až k pozednímu věnci a současně bude po stranách konců pozednice přikotven ocelový válcovaný nosník UPE100, dl. 500 mm – k pozednicím bude kotven dvěma svorníky, k ocelové výměně bude navařen.

